

RENOVATION ET EXTENSION DU LYCÉE PRIVÉ SAINTE MARIE

BAGNOLS SUR CÈZE (30) - 2013-2018



PÔLE TECHNOLOGIQUE. CAMPUS DE LA CHIMIE ET DE L'EAU. HANGAR INDUSTRIEL. MUR D'ESCALADE. PHASAGE DES TRAVAUX.



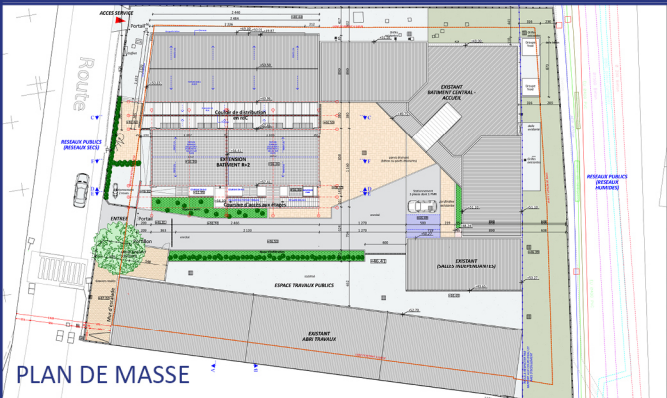
AVANT TRAVAUX



AVANT TRAVAUX



AVANT TRAVAUX



MAITRE D'OUVRAGE. OGE C SAINTE MARIE
 MISSION. COMPLÈTE (MANDATAIRE) + OPC
 BET. BETEREM (PHASE 1) - AXIOLIS (PHASE 2) - SETI (PHASE 3)
 MONTANT DES TRAVAUX. 1 450 000 € HT
 SURFACE DE PLANCHER. 1 571 M²
 LIVRAISON. FÉVRIER 2018

